

FOTOCÉLULA FC25

FEIXE ÚNICO 25 METROS

MANUAL DE OPERAÇÃO E FUNCIONAMENTO



www.fass.ind.br

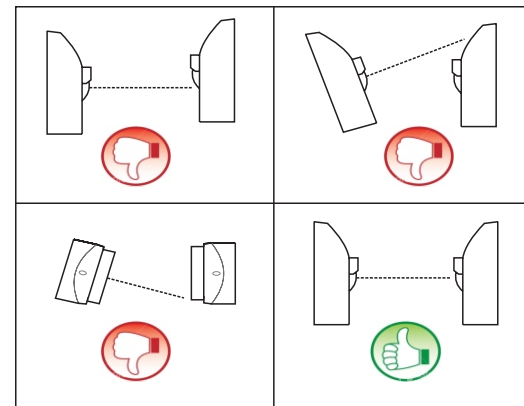
1 - DESCRIÇÃO:

Sensor Infra Vermelho Ativo Fc25, feixe único, microprocessado.

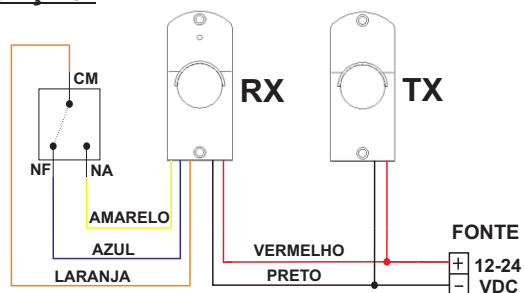
2 - CARACTERÍSTICAS:

Tensão de alimentação: 12 a 24VDC;
Consumo: 100 mA
Alcance interno: 35 metros (máximo);
Alcance externo: 25 metros (máximo);
Led indicativo de bloqueio: vermelho;
Contato NA e NF;
Acionamento do contato: imediato;
Desacionamento do contato: imediato;

3 - INSTALAÇÃO: Fixe a fotocélula (emissor e receptor), alinhadas entre si, de modo que os fios fiquem voltados para baixo, a fim de evitar possível entrada de água. Alinhe, nivele e aprume, como mostrado abaixo



LIGAÇÃO:



4 - FUNCIONAMENTO:

Após a instalação, verifique o funcionamento seguindo as instruções:

Interrompa o feixe a 15 cm da unidade transmissora, 15 cm da unidade receptora e na

metade da distância entre as duas unidades, observando sempre a interrupção do feixe através da mudança de estado do relé e do led. Caso o relé e o led não mudem de estado em alguma das situações acima, consulte o item 5 deste manual.

Quando ocorrer a interrupção do feixe, o led vermelho acenderá (indicando perda de sintonia), fazendo com que o contato alterne seu estado.

5 - PRECAUÇÕES:

Não instale a unidade receptora (RX), com a lente voltada diretamente para o sol;
Alinhe as unidades com maior precisão possível;
Instalar a barreira a no mínimo 50 cm do chão;
Não instale as unidades em superfícies que sofram trepidações ou deslocamentos;
Verifique se a tensão está acima de 12 VDC;
Não ultrapasse a distância máxima permitida;

Não nos responsabilizamos pelo mau funcionamento do produto caso as especificações e precauções não forem respeitadas.

FASS GARANTE ESTE PRODUTO POR TRÊS MESES CONTRA DEFEITOS DE FABRICAÇÃO.

Em caso de dúvidas ou sugestões sobre nossos produtos entre em contato conosco através do nosso site:

www.fass.ind.br